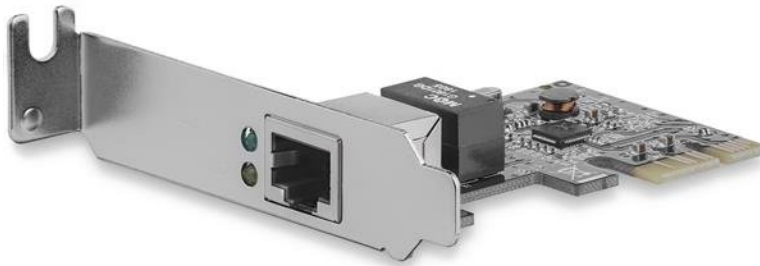


1-poort PCI Express PCIe gigabit NIC-serveradapter-netwerkkkaart - low-profile

Product ID: ST1000SPEX2L



De ST1000SPEX2L Low-Profile PCIe Gigabit netwerkkkaart voegt een 10/100/1000 Mbps compatibele RJ45 Ethernetpoort toe aan een voor PCI Express geschikte client, server of werkstation, en biedt zo een handige aanvullende of vervangende netwerkinterface.

Deze veelzijdige Gigabit NIC/serveradapter, die voldoet aan IEEE 802.3/u/ab-standaards en Jumbo Frames, VLAN tagging en Wake on LAN (WOL) ondersteunt, levert effectieve netwerkprestaties.

De kaart is standaard uitgerust met een low-profile/halfhoge installatiesteun, terwijl een standard-profile steun wordt meegeleverd voor de installatie in vele verschillende computer-/serverchassis, ongeacht de formfactor.

Gedekt door een StarTech.com 2-jarige garantie en gratis levenslange technische ondersteuning.

Certificaties, rapporten en compatibiliteit



Toepassingen

- Upgrade van 10/100 Ethernet-capaciteit naar gigabit-capaciteit
- Voeg een Ethernetpoort toe aan een werkstation of servercomputer, voor redundantie of overbrugging
- Voeg netwerkfunctionaliteit toe aan een ouder systeem zonder Ethernet-poort

Eigenschappen

- Een enkele RJ45 Ethernet-poort met 10/100/1000 Mbit/s
- Gigabit detectie- en Link/Activity-LED-indicators
- Voldoet aan alle eisen van IEEE 802.3, IEEE 802.3u, IEEE 802.3x en IEEE 802.3ab
- Ondersteunt IEEE 802.1Q VLAN tagging, IEEE 802.1P Layer 2 Priority Encoding en IEEE 802.3x full-duplex Flow Control
- Ondersteuning voor Jumbo Frames
- Full en half duplex-ondersteuning
- Ondersteuning voor Wake-on-LAN
- Crossover Detection en Auto-Correction (Auto MDI/MDI-X)

Hardware	Warranty	2 Years
	Bus type	PCI Express
	Chipsetcode	Realtek - RTL8111H
	Industriestandaarden	IEEE 802.3, IEEE 802.3u, IEEE 802.3x, IEEE 802.3ab
	Interface	RJ45 (gigabit Ethernet)
	Kaarttype	Low Profile (incl. standaard bracket)
	Poorten	1
Prestaties	Auto MDIX	Ja
	Compatibele netwerken	10/100/1000 Mbps
	Full duplex ondersteuning	Ja
	Jumbo Frame Support	9K max.
	Maximale overdrachtsnelheid	1000 Mbit/s
	Ondersteunde protocollen	CSMA/CD
Connector(en)	Externe poorten	1 - RJ-45
	Type connector(en)	1 - PCI Express x1
Software	Besturingssystemen	Windows® 2000, XP, Vista, 7, 8, 8.1, 10 Windows Server® 2003, 2008 R2, 2012, 2012 R2, 2016, 2019 Mac OS X® 10.6 tot 10.9 Linux 2.4.x tot 4.11.x <i>Alleen LTS-versies</i>
Speciale opmerkingen / vereisten	Systeem- en kabelvereisten	Beschikbare PCI Express-uitbreidingskaartsleuf
Indicatoren	LED-indicatoren	1 - Gigabit Detect (geel) 1 - Verbinding/activiteit (groen)
	Gebruiksomgeving	Bedrijfstemperatuur
	Opslagtemperatuur	0°C to 100°C (32°F to 212°F)
	Vochtigheid	10% - 90% rel. luchtvochtigheid
Fysieke eigenschappen	Breedte product	18 mm [0.7 in]
	Gewicht product	27 g [1 oz]
	Hoogte product	4.9 cm [1.9 in]
	Lengte product	70 mm [2.8 in]
Verpakkingsinformatie	Package Height	31 mm [1.2 in]
	Package Length	14.4 cm [5.7 in]

	Package Width	17.3 cm [6.8 in]
	Verzendgewicht (verpakt)	125 g [4.4 oz]
Wat wordt er meegeleverd	Meegeleverd	1 - Gigabit Ethernet PCI Express Kaart 1 - Standaard bracket 1 - Driver-CD 1 - Handleiding

Uitvoering en specificaties van het product zijn zonder aankondiging vatbaar voor wijzigingen.