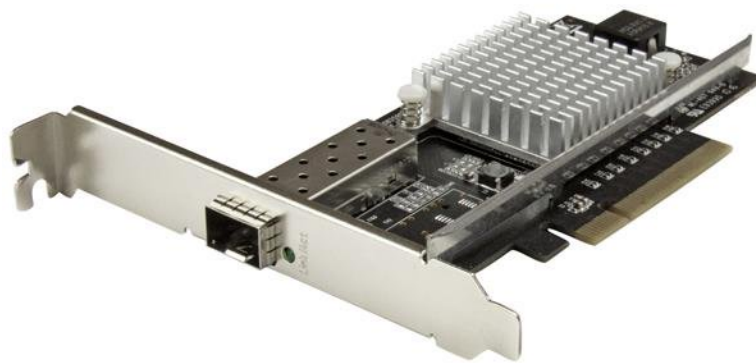


1 Poort 10G Open SFP+ Netwerkkkaart - PCIe - Intel Chip - MM/SM

Product ID: PEX10000SFPI



Deze glasvezelnetwerkkkaart biedt betrouwbare, krachtige netwerkconnectiviteit, door toevoeging van een open SFP+ sleuf aan uw server of hoogvermogen werkstation. Hij biedt een eenvoudige en voordelige manier voor de upgrade van uw server of werkstation naar een 10 gigabit glasvezelnetwerk via de SFP+ module van uw keuze en biedt u de flexibiliteit om multi-mode of single-mode glasvezel te gebruiken.

Verhoog uw netwerksnelheid

Diverse factoren zijn verantwoordelijk voor de behoefte van meer bandbreedte in uw netwerkinfrastructuur. Een toenemend aantal netwerkgebruikers en data-intensieve applicaties, zoals multimedia streaming en de overdracht van grote bestanden, zorgen allemaal voor de behoefte aan meer bandbreedte in uw netwerkinfrastructuur. Met deze glasvezel NIC kunt u de verhoogde snelheid en stabiliteit van een 10 gigabit netwerk optimaal benutten, met dataoverdrachtsnelheden tot 10 Gbps.

Voeg schaalbare netwerkverbindingen toe aan uw server of workstation

De glasvezel NIC is compatibel met de meeste 10 GbE SFP+ transceivers. Dit biedt u flexibele configuratieopties om uw computer direct en over grotere afstanden op een glasvezelnetwerk aan te sluiten.

De kaart heeft een open SFP+ sleuf met ondersteuning van één uitwisselbare 10 GBase SFP+ module. Zo kunt u de glasvezeltransceivermodule kiezen die het best bij uw netwerkbehoeften past op basis van afstand en soort verbinding. StarTech.com biedt verschillende SFP+ transceivermodules inclusief de SFP10GLRST [single-mode SFP+](#), de SFP10GLRMST [multi-mode SFP+](#) en de SFP10GSRST [multi-mode LC met DDM](#).

Bovendien biedt StarTech.com een betrouwbare oplossing voor de verbinding van telecommunicatie- en datacommunicatieapparatuur, zoals routers en switches.

Vergroot uw netwerkmogelijkheden

De 10 gigabit netwerkkaart is uitgerust met de Intel® 82599 chipset, die de kracht, prestatie en verbeterde mogelijkheden biedt die u nodig hebt voor betrouwbare netwerkverbindingen met uw server of computer. De Intel chip biedt vele geavanceerde functies waaronder Intel® Virtualization Technology for Connectivity, PXE netwerk boot ondersteuning en tot 15K jumbo frame ondersteuning.

De PEX10000SFPI wordt gedekt door een 2-jarige garantie en gratis levenslange technische ondersteuning van StarTech.com.

Certificaties, rapporten en compatibiliteit



Toepassingen

- Voeg 10 Gbps netwerkconnectiviteit toe aan bestands- of applicatieservers en krachtige werkstations
- Verzenden met de volle 10 gigabit netwerksnelheid naar een remote terminal over grotere afstanden dan koperen kabels
- Ondersteunt veilige installaties - een directe glasvezelverbinding betekent geen elektromagnetische storingen, die bij RJ45-netwerkkarten een probleem kunnen vormen
- Upgrade uw geïntegreerde netwerkadapter naar 10 gigabit SFP+ voor snellere communicatie
- Maak een video-/audio-editing console met 10 Gbps toegang tot netwerkopslag
- Perfect voor geïntegreerde industriële bewakingssystemen op afstand en high-speed videobewaking

Eigenschappen

- Voeg een 10GbE SFP+ sleuf toe aan uw server of workstation voor snelle verbindingen met hoge bandbreedte, compatibel met SR- of LR-transceivers
- Compatibel met multi-mode of single-mode glasvezel
- Intel 82599 chipset met Intel Virtualization Technology for Connectivity
- PXE netwerk boot ondersteuning
- Voldoet aan IEEE 802.3ae (alleen 10GBASE-LR/SR) en IEEE 802.3aq (10GBASE-LRM)
- Voldoet aan PCI Express Rev 2.0 specificatie, met een PCIe x8 (of hogere) sleuf
- Tot 15K jumbo frame ondersteuning

Hardware	Warranty	2 Years
	Bus type	PCI Express
	Chipsetcode	Intel - 82599
	Industriestandaarden	IEEE 802.3ae (alleen 10GBASE-LR/SR), IEEE 802.3aq (10GBASE-LRM) PCI Express Rev 2.0, met een PCIe x8 (of hoger) sleuf
	Interface	Glasvezel (10 gigabit Ethernet)
	Kaarttype	Standaard bracket (incl. low profile bracket)
	Poorten	1
Prestaties	Compatibele netwerken	10 Gbps
	Full duplex ondersteuning	Ja
	Jumbo Frame Support	9K max.
	Maximale overdrachtsnelheid	10 Gbps
	Ondersteunde protocollen	IEEE 802.3ad (Link Aggregation) IEEE 802.3x (Flow Control Support) IEEE 802.1Q (VLAN tagging)
	Promiscuous Mode	Ja
Connector(en)	Interne poorten	1 - SFP+ sleuf Vrouwelijk
	Type connector(en)	1 - PCI Express x8 Mannelijk
Software	Besturingssystemen	Windows® 7, 8, 8.1, 10 Windows Server® 2008 R2, 2012, 2012 R2, 2016, 2019 (Windows stuurprogramma's worden alleen in 64 bit ondersteund) Linux 2.6.24 tot 4.11.x <i>Alleen LTS-versies</i>
Gebruiksomgeving	Bedrijfstemperatuur	5°C to 50°C (41°F to 122°F)
	Opslagtemperatuur	-20°C to 60°C (-4°F to 140°F)
	Vochtigheid	20% - 80% rel. luchtvochtigheid
Fysieke eigenschappen	Breedte product	18 mm [0.7 in]
	Gewicht product	102 g [3.6 oz]
	Hoogte product	12 cm [4.7 in]
	Kleur	Zwart
	Lengte product	13.5 cm [5.3 in]
Verpakkingsinformatie	Package Height	32 mm [1.3 in]
	Package Length	17.2 cm [6.8 in]

	Package Width	14.2 cm [5.6 in]
	Verzendgewicht (verpakt)	178 g [6.3 oz]
Wat wordt er meegeleverd	Meegeleverd	1 - 10G Open SFP+ glasvezelnetwerkaart
		1 - low-profile-bracket
		1 - verkorte handleiding

Uitvoering en specificaties van het product zijn zonder aankondiging vatbaar voor wijzigingen.