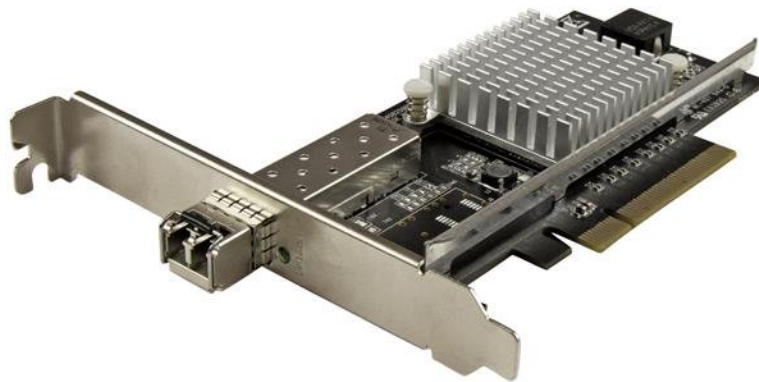


1-Poorts 10G SFP+ glasvezel netwerkkaart - PCIe - Intel Chip - M/M

Product ID: PEX10000SRI



Deze glasvezelnetwerkkaart biedt betrouwbare, high-performance netwerkconnectiviteit, en is een eenvoudige en voordelige manier voor het upgraden van uw server of werkstation naar 10 gigabit netwerken via multi-mode glasvezel. De 10G netwerkkaart wordt geleverd met een geïnstalleerde multi-mode SFP+ transceiver met een bereik tot 330 m, zodat u snel aan de slag kunt.

Profiteer van hogere netwerksnelheden

Een toenemend aantal netwerkgebruikers en data-intensieve applicaties, zoals multimedia streaming en de overdracht van grote bestanden, zorgen allemaal voor de behoefte aan meer bandbreedte in uw netwerkinfrastructuur. Met deze glasvezel NIC kunt u profiteren van de hogere snelheid en stabiliteit van een 10 gigabit netwerk, met dataoverdrachtsnelheden tot 10 Gbps en tot 20 Gbps (full duplex) bandbreedte.

Inclusief een SFP+ transceiver, gebouwd voor betrouwbare prestaties

Voor nog meer gemak wordt deze 1-poorts 10G netwerkkaart geleverd met een geïnstalleerde multi-mode SFP+ transceiver. Gebouwd voor betrouwbare prestaties wordt deze 10 GbE SFP+ door StarTech.com vervaardigd om OEM-specificaties te vervullen of te overtreffen en voldoet ook aan de MSA (Multi-Source Agreement) normen in de bedrijfstak. De 10GBase-SR SFP+ biedt 10 gigabit connectiviteit via een multi-mode glasvezelkabel, met een bereik tot 330 m.

Verbeter uw netwerkmogelijkheden en betrouwbaarheid

De 10 gigabit netwerkkaart is uitgerust met de Intel® 82599 chipset, die de kracht, prestatie en verbeterde mogelijkheden biedt die u nodig hebt voor betrouwbare netwerkverbindingen met uw server of computer. De Intel chip biedt vele geavanceerde functies waaronder Intel® Virtualization Technology for Connectivity, PXE netwerk boot ondersteuning en tot 15K jumbo frame ondersteuning.

De 10G NIC is eenvoudig aan te sluiten via een beschikbare PCI Express-uitbreidingsleuf, en voldoet aan PCIe Rev. 2 x8 (of hoger). De netwerkkaart is uitgerust met een standard-profile-steun, terwijl een low-profile-steun wordt meegeleverd voor veelzijdige installatie.

De PEX1000SRI wordt gedekt door een 2-jarige garantie en gratis levenslange technische ondersteuning van StarTech.com.

Certificaties, rapporten en compatibiliteit



Toepassingen

- Sluit servers en werkstations aan met 10 Gbps over multi-mode glasvezel
- Ondersteunt veilige installaties - een directe glasvezelverbinding betekent geen elektromagnetische storingen, die bij RJ45-netwerkkarten een probleem kunnen vormen
- Garandeer betrouwbare netwerkprestaties met de voorgestalleerde multi-mode SFP+ transceiver, met een bereik tot 330 m
- Maak een video-/audio-editing console met 10 Gbps toegang tot netwerkopslag

Eigenschappen

- Upgrade uw server of werkstation naar 10 G Ethernet voor snelle connectiviteit met hoge bandbreedte over multi-mode glasvezel
- 1-poorts 10G netwerkkart met geïnstalleerde multi-mode SFP+ transceiver (tot 330 m)
- Intel 82599 chipset met Intel Virtualization Technology for Connectivity
- IEEE 802.3ae conform (10GBASE-SR)
- Ondersteunt PXE network boot support, VLAN tagging, link aggregation
- Tot 15K jumbo frame ondersteuning
- Tot 20 Gbps (full duplex) bandbreedte

Hardware	Warranty	2 Years
	Bus type	PCI Express
	Chipsetcode	Intel - 82599
	Interface	Glasvezel (10 gigabit Ethernet)
	Kaarttype	Standaard bracket (incl. low profile bracket)
	Poorten	1
Prestaties	Compatibele netwerken	10 Gbps
	Full duplex ondersteuning	Ja
	Jumbo Frame Support	9K max.
	Maximale overdrachtsnelheid	20.000 Mbps (20 Gbps) - full-duplex
	Ondersteunde protocollen	IEEE 802.3ad (Link Aggregation) IEEE 802.3x (Flow Control Support) IEEE 802.1Q (VLAN tagging)
	Promiscuous Mode	Ja
Connector(en)	Externe poorten	1 - Glasvezel LC duplex Vrouwelijk
	Type connector(en)	1 - PCI Express x8 Mannelijk
Software	Besturingssystemen	Windows® 7, 8, 8.1, 10 Windows Server® 2008 R2, 2012, 2012 R2, 2016, 2019 (Windows stuurprogramma's worden alleen in 64 bit ondersteund) Linux 2.6.24 tot 4.11.x <i>Alleen LTS-versies</i>
Gebruiksomgeving	Bedrijfstemperatuur	5°C to 50°C (41°F to 122°F)
	Opslagtemperatuur	-20°C to 60°C (-4°F to 140°F)
	Vochtigheid	20% - 80% rel. luchtvochtigheid
Fysieke eigenschappen	Breedte product	18 mm [0.7 in]
	Gewicht product	116 g [4.1 oz]
	Hoogte product	12 cm [4.7 in]
	Kleur	Zwart
	Lengte product	13.5 cm [5.3 in]
Verpakkingsinformatie	Package Height	30 mm [1.2 in]
	Package Length	17 cm [6.7 in]
	Package Width	14.3 cm [5.6 in]
	Verzendgewicht (verpakt)	194 g [6.8 oz]

**Wat wordt er
meegeleverd**

Meegeleverd

1 - 10G SFP+ glasvezelnetwerkkkaart

1 - 10GBase-SR SFP+ transceivermodule

1 - Low-profile-bracket

1 - verkorte handleiding

Uitvoering en specificaties van het product zijn zonder aankondiging vatbaar voor wijzigingen.